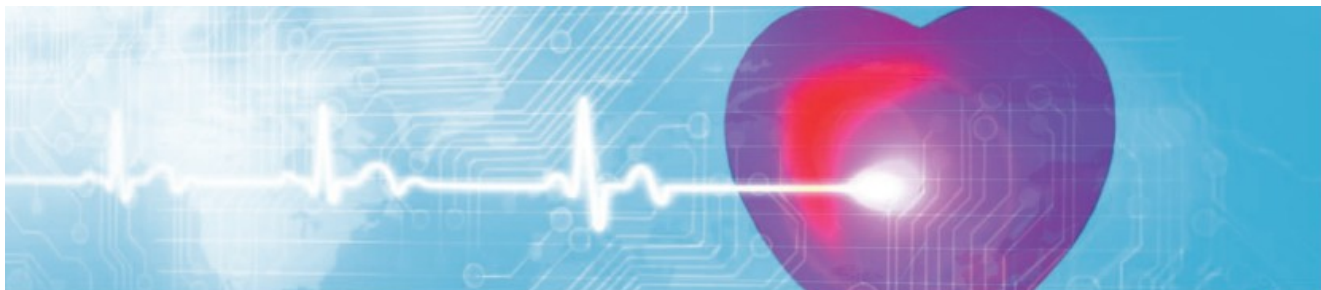




Platnost nabídky od 1.1.2018
Změna ceny vyhrazena

BIOSYNEX[®] D-dimer



Detekce trombózy (D-dimeru) z plné krvi a séra

Zvýšené hodnoty koncentrace D-dimeru nad všeobecně uznávanou hodnotu 500 ng/ml FEU (fibrinového ekvivalentu) jsou známkou aktivní fibrinolýzy a byly ověřeny u pacientů trpících diseminovanou intravaskulární koagulací (DIC), hlubokou žilní trombózou a plicní embolií. Tyto zvýšené koncentrace lze také zjistit po operaci, nebo úrazu a při výskytu anémie srpkovitých erytrocytů, choroby jater, těžké infekce, sepse, zánětu, zhoubného nádoru, nebo u starších lidí. Koncentrace D-dimeru se také zvyšuje během těhotenství.

Diagnostická citlivost testu: 98,9%

Diagnostická specifita testu: 92,5%

Pozitivní prediktivní hodnota testu: 94,7%

Negativní prediktivní hodnota testu: 98,4%

Doba stanovení ze vzorku: 10-15 min

Přesnost měření byla srovnávána a ověřována proti Roche Tina-quant[®]D-dimer Assay.

Vypočtená přesnost byla 96,2%

Falešně negativní výsledek může nastat, pokud je vzorek odebrán příliš brzy po vzniku trombu, nebo pokud je test o několik dní opožděn, nebo pokud byl vzorek odebrán příliš pozdě po výskytu tromboembolického infarktu, protože koncentrace D-dimeru se může snížit už po týdnu na normální hodnotu. Kromě toho může k negativnímu výsledku vést léčba koagulanty před odběrem vzorku, protože tato léčba zabraňuje zvětšování trombu.



Cena 1 testu vč. 21%DPH: 163,- Kč
Cena za balení vč. 21% DPH: 1.630,- Kč
Balení: 10 testů

Ucelený sortiment nabízených výrobků včetně návodů najdete na www.jktrading.cz.



Objednávky vyřizuje:
JK-Trading s.r.o., Křivatcová 421/5,
155 21 Praha 5-Zličín,
tel.: 257 220 760, fax: 257 220 772,
email: paha@jktrading.cz

Pro více informací kontaktujte obchodní zástupce:
Východní a Střední Čechy - Ing. Kryl: 777 929 604
Západní, Severní a Jižní Čechy -
Ing. Ernestová : 777 477 308
Morava – Ing. Žůrová : 777 929 623